

fratelli  
**DE CARLINI** SRL



F.lli De Carlini

una storia lunga quasi un secolo

Tutto ha inizio col bisnonno Luigi De Carlini, che già dal 1800 operava nel territorio dell'hinterland milanese dedicando la sua vita all'arte: i suoi modelli scolpiti nella creta forgiavano stucchi artistici decorativi in gesso che portano ancora oggi la sua firma in chiese e ville padronali.



Ufficialmente dal 1921 furono i suoi 11 figli a fondare l'azienda e a tramandare l'amore per l'arte e l'abilità manuale, caratteristiche che distinguono anche i figli dei figli, che oggi gestiscono l'azienda con inalterato entusiasmo.

## **PATRIMONIO DA PROTEGGERE**

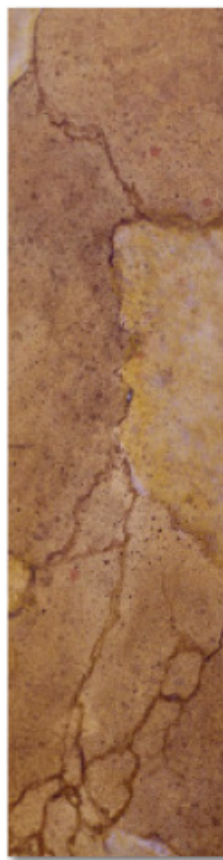
La spinta in avanti, la voglia di rinnovarsi e di ampliare le proprie capacità derivano dall'amore per l'Arte, un gene ereditato dal passato e tramandato per passione.

Col trascorrere degli anni, i fratelli hanno sentito l'esigenza di ampliare il loro raggio d'azione, avendo acquisito le competenze per diventare anche cementisti e nell'immediato dopoguerra anche tinteggiatori, ma ciò che contribuì più di tutto a far conoscere ed espandere l'azienda fu proprio l'arte della decorazione.

## **AVANGUARDIA DA RAGGIUNGERE**

Oggi la F.lli De Carlini srl ha sede in via Villorosi, 10 a Monza, è un'azienda moderna con oltre 30 collaboratori, uno staff composto da dirigenti tecnici e abili esecutori che creano, traendo ispirazione dal bagaglio decorativo ricevuto dalle generazioni passate e dalle varie esperienze, nuove materie e nuovi stili di decorazione.

Lo staff gestionale dirige attualmente un'azienda che ha mantenuto l'amore per il lavoro manuale e ha custodito l'esperienza dei suoi maestri artigiani, perpetuando tradizioni decennali e tutelando un patrimonio artistico di inestimabile valore.



# FINITURE MURALI

**R**icreiamo ambientazioni del passato, ma non ci limitiamo a quelle, sempre più incalzanti sono infatti le richieste di finiture moderne, che si accordino bene con la tipologia d'arredo. Dalle semplici tinteggiature all'uso di lacche dall'effetto lucido e moderno, spaziamo nel tempo fino alle antiche calci e agli stucchi artistici. Applichiamo alle pareti anche tappezzerie di qualunque tipologia e fantasia, che realizziamo secondo il gusto e le richieste del cliente.



**D**ecorazioni murali capaci di ricreare atmosfere di ogni epoca, e di infondere sensazioni rilassanti e amene.



**A**rmonia nelle composizioni degli oggetti d'arredo, che si fondono coi colori e le fantasie delle pareti, perché tutti gli elementi di una stanza devono comunicare attraverso lo stesso linguaggio.

# FINITURE MURALI

## GLI STUCCHI

Ottenuti dall'applicazione di più strati di calce e polvere di marmo di diverse granulometrie, utilizzando formule di composizione tramandate da chi ci ha preceduto, rielaborate con materiali moderni.





Una superficie perfettamente liscia, lucidata a lama o con cere d'api.



... E ci ritroveremo nella Pompei di 2000 anni fa...

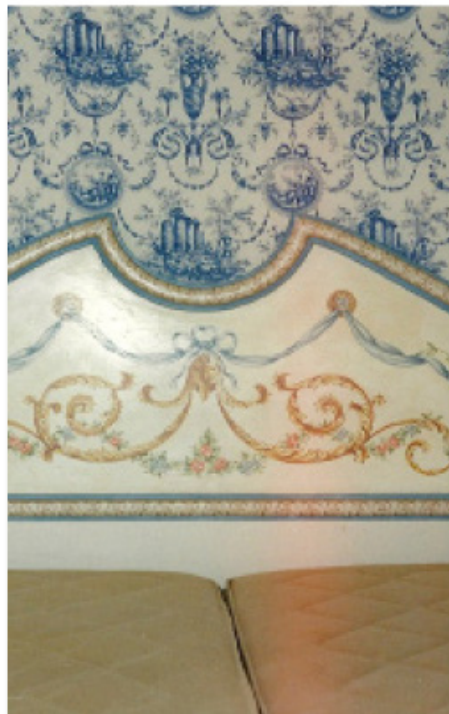
# FINITURE MURALI

## TAPPEZZERIE

**S**iamo in grado di fornire le migliori varietà di rivestimento, selezionando tappezzerie sia italiane che internazionali.



**M**odelli e fantasie da abbinare ad un arredo già in uso o da inventare per creare una particolare ambientazione, epoca, o semplicemente un nuovo design.



**P**erché quando si parla di tappezzeria non si deve volgere lo sguardo al passato, non rappresenta una tendenza in disuso, ma è piuttosto una valida alternativa alla classica finitura tradizionale o moderna.

## SCEGLI IL TUO STILE

L'azienda non si è mai accontentata delle conquiste e delle conoscenze acquisite, ma ha sempre puntato ad aumentare il numero e la qualità dei suoi servizi; per questo da ormai vent'anni effettua anche "opere d'impresa chiavi in mano", ristrutturazioni che partono da un progetto di demolizione e ricostruzione globale fino ad arrivare alle più piccole rifiniture.

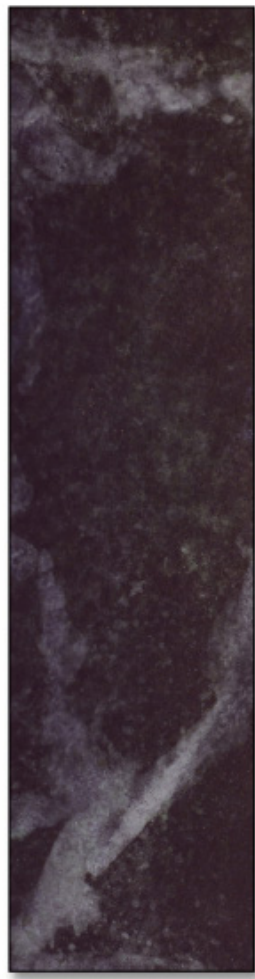
## NOI LO REALIZZIAMO

Alla base dei nostri lavori c'è sempre la volontà di chi li commissiona, l'architetto stende il progetto e lo implementa con le sue idee e la sua filosofia di interior designer.

Il punto di partenza è rappresentato dalla creazione delle campionature. E' un lavoro di continui input, un filo di comunicazione tra cliente, progettisti, tecnici ed esecutori che non è sterile, ma ricca fonte di ispirazione.

E' infatti dal dialogo tra idee e campionature, e dall'approvazione del cliente, che nasce il progetto definitivo.

Le possibilità di modificare un campione sono innumerevoli e si possono produrre infinite varietà; siamo potenzialmente in grado di ricreare qualunque tipo di effetto, disegno o decoro il cliente desideri, dall'antico al moderno.



# OPERE IN GESSO

**M**ateriale estremamente versatile, trova la sua massima funzione decorativa negli stucchi artistici.



**C**ontrosoffitti Piani costruiti con lastre in gesso, armate.

Anche un semplice Controsoffitto può essere Speciale, quando si distingue con finte travi e gradoni in varie forme.



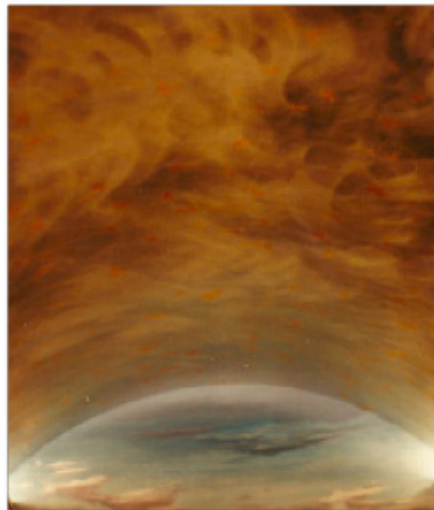
**C**olonne e Lesene per impreziosire qualunque ambiente, nate da un impasto gessoso standard trasformabile in tutte le tipologie di Stucco Artistico.

# OPERE IN GESSO

## CUPOLE E VOLTE

“ ’

architettura è il gioco sapiente, rigoroso e magnifico, dei volumi assemblati nella luce.” Le Corbusier.





**A**lla preparazione delle lastre in gesso nel nostro laboratorio, segue l'assemblaggio con posa in opera e il fissaggio.

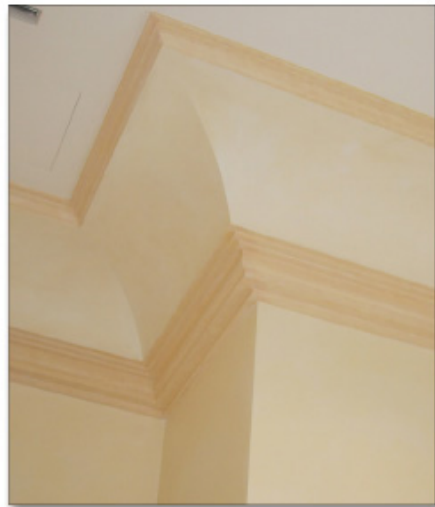


**S**e la cupola è simbolo del cielo e perfetta miniatura dell'universo, l'uomo che la abita non può che sentirsi in perfetta sintonia, al centro della sua dimensione.

# OPERE IN GESSO

## CORNICI E FREGI

**A**l centro, custodito tra un'architrave e una cornice, spicca in rilievo il fregio, rivelatore di contenuti simbolici.



**N**ate dalla volontà di arricchire un ambiente, le cornici acquisiscono via via una funzione estetica imprescindibile.



**C**ornici e fregi per richiamare l'epoca classica e la bellezza spirituale dell'architettura templare.

# RESTAURO CONSERVATIVO

**R**estauro conservativo di esterni ed interni: interventi globali su chiese e palazzi storici, dalle facciate ai monumenti, dagli affreschi a qualunque bene artistico.



**R**estauro conservativo per dare un respiro nuovo alle creazioni artistiche vissute nel passato.



# DECORAZIONI

A<sub>arte e Magia</sub>

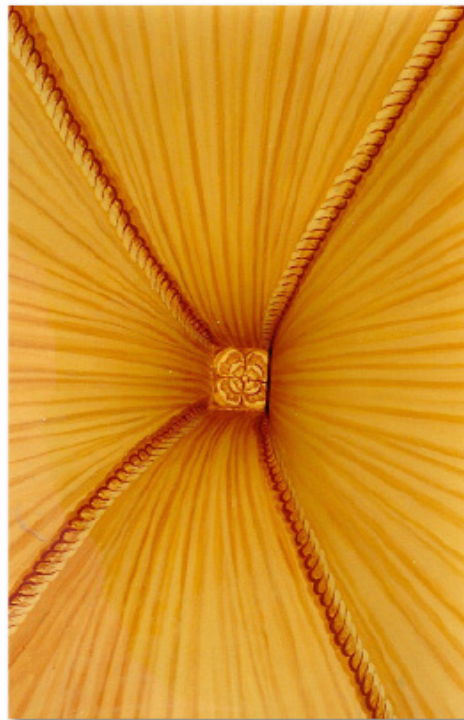
Contemplare la maestosità di un affresco.

Stupirsi della perfezione di un minuscolo intarsio.

Incredibile come il primo si colga meglio solo da lontano, mentre l'altro non si noti se non da molto vicino...



**D**ecorazioni che illudono l'occhio ed ingannano la prospettiva.



**D**ecorazioni che creano spazi e guadagnano tridimensionalità.

# DECORAZIONI FINTI MARMI

“**A**lcune cose che la natura non sa fare l'arte le fa, altre invece le imita.” Aristotele





**A**bili mani utilizzano le tecniche decorative acquisite dalle generazioni passate, per riprodurre quasi fotograficamente ogni tipo di marmo esistente in natura.



**L'**unicità di ogni campione è frutto dell'abilità e della fantasia di chi lo esegue.

# DECORAZIONI METALLI PREGIATI

Ispirandoci a tutti i metalli esistenti, realizziamo rivestimenti murali decorativi di alto pregio, che ricreano atmosfere moderne e metropolitane.



Il rivestimento con foglie d'argento o d'oro, applicate una ad una sulla missione, è l'operazione più delicata, che richiede grande abilità e precisione.



La preziosità di questo tipo di decorazione viene esaltata dalla luce naturale, che si riflette in tutto l'ambiente.

# DECORAZIONI DECORAZIONI MOBILI

Una decorazione ha il potere di trasformare qualunque oggetto abiti un ambiente.



**U**n tavolo e la sua sedia, un letto e il suo comodino non svolgono soltanto la loro funzione, ma trasmettono personalità, raccontano uno stile.

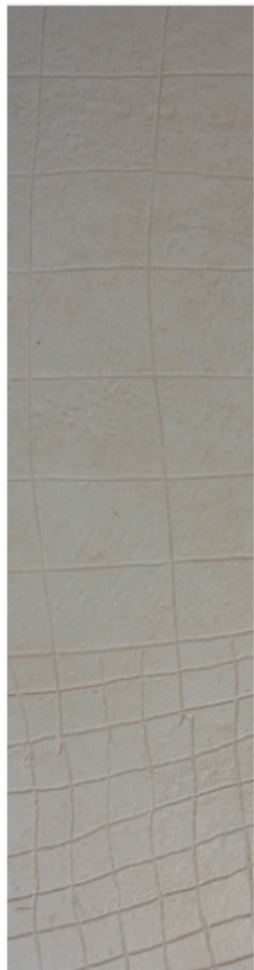
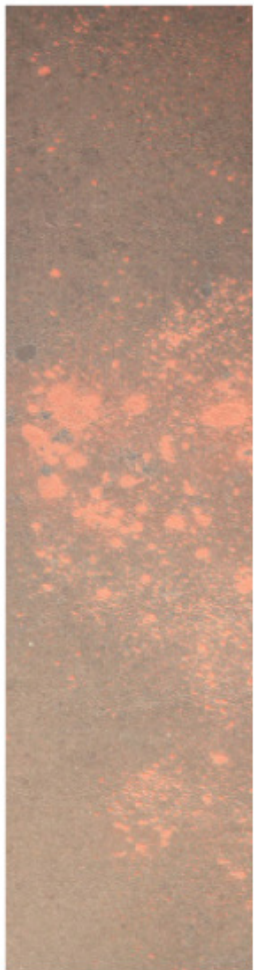


**D**al classico al design moderno, passando attraverso infinite sfumature.

## REFERENZE

E' proprio grazie all'abilità e all'innovazione apportata al settore delle decorazioni che l'azienda negli anni '80 diventò competitiva non solo in Italia, ma praticamente in tutto il mondo, dove viaggiò autonomamente, senza gravare sul cliente.


Numerosissime sono infatti le opere di decorazione e finiture effettuate per facoltose residenze private in tutta Europa, ma anche per Hotel prestigiosi e negozi; hanno scelto noi grandi nomi come Casa Italia Perth Australia, Gucci Palace a New York, Yatsufusa Country Club a Tokio, Koty Gallery a Mosca, Royal Palace in Qatar, per citarne solo alcuni.



# F.lli De Carlini

L'essenza della nostra azienda è racchiusa nel patrimonio culturale che custodisce e che desidera a sua volta tramandare, arricchendolo della storia e delle esperienze che ha vissuto la nostra generazione.



The background is a soft, impressionistic painting. It depicts a path or stream that leads from the bottom center towards the middle of the frame. The path is rendered with warm, golden-yellow and light brown tones, suggesting sunlight or a reflective surface. The surrounding landscape is composed of soft, blended colors of blue, grey, and white, creating a misty, ethereal atmosphere. The overall style is reminiscent of J.M.W. Turner's work, with visible brushstrokes and a focus on light and color over sharp detail.

“S  
e le porte della percezione fossero spalancate, ogni cosa apparirebbe all'uomo come realmente è, INFINITA”  
William Blake

[www.docuLink.com](http://www.docuLink.com)  
[info@docuLink.com](mailto:info@docuLink.com)

Via E. Vittorini, 10 20900 Monza  
tel. +39 039 324648 fax +39 039 320781